



PRÉFET DE LA LOIRE-ATLANTIQUE

PLAN DE PRÉVENTION DES RISQUES LITTORAUX DE LA BAIE DE BOURGNEUF NORD

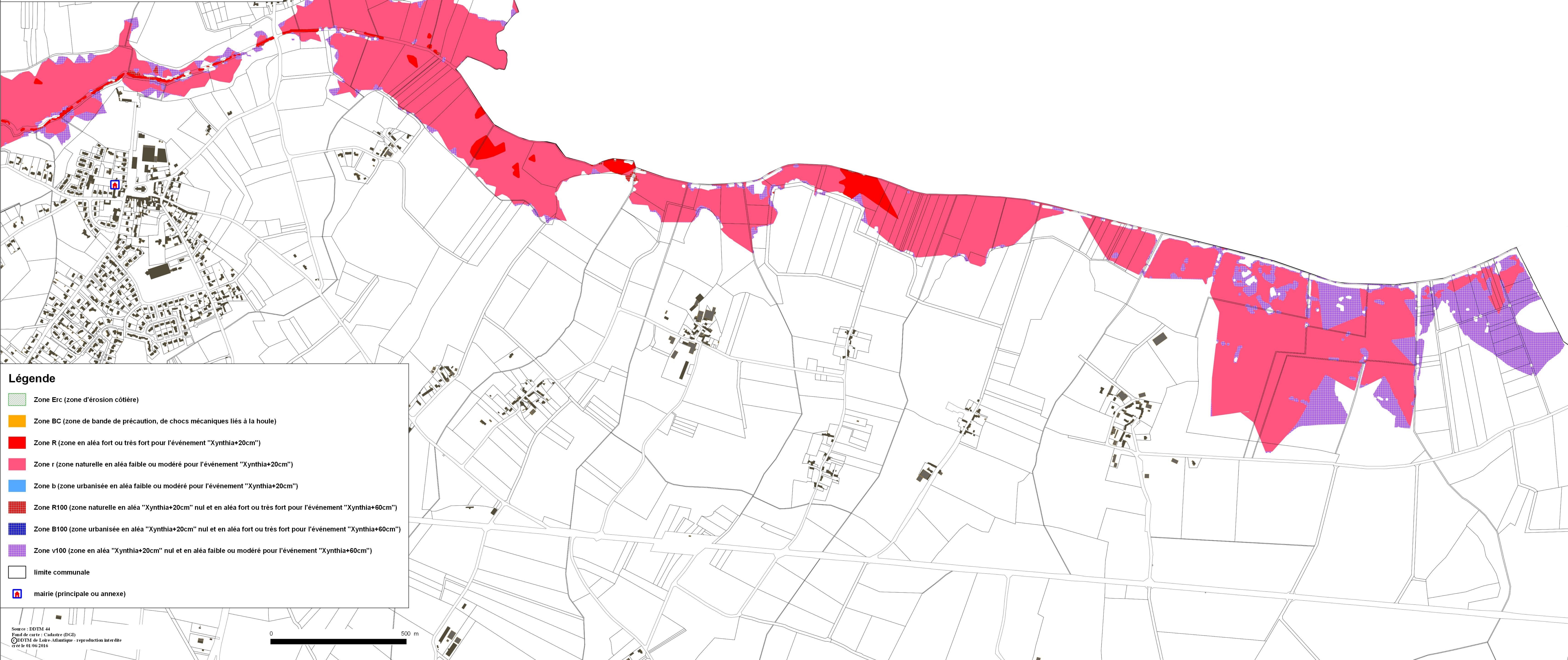
Communes de la Bernerie-en-Retz, Villeneuve-en-Retz,
les Moutiers-en-Retz et Pornic.

Zonage réglementaire

Pornic - 3

Version approuvée

Direction Départementale des Territoires et de la Mer de Loire-Atlantique



Légende

- Zone Erc (zone d'érosion côtière)
- Zone BC (zone de bande de précaution, de chocs mécaniques liés à la houle)
- Zone R (zone en aléa fort ou très fort pour l'événement "Xynthia+20cm")
- Zone r (zone naturelle en aléa faible ou modéré pour l'événement "Xynthia+20cm")
- Zone b (zone urbanisée en aléa faible ou modéré pour l'événement "Xynthia+20cm")
- Zone R100 (zone naturelle en aléa "Xynthia+20cm" nul et en aléa fort ou très fort pour l'événement "Xynthia+60cm")
- Zone B100 (zone urbanisée en aléa "Xynthia+20cm" nul et en aléa fort ou très fort pour l'événement "Xynthia+60cm")
- Zone v100 (zone en aléa "Xynthia+20cm" nul et en aléa faible ou modéré pour l'événement "Xynthia+60cm")
- limite communale
- mairie (principale ou annexe)

Source : DDTM 44
Fond de carte : Cadastre (DGI)
© 2015 de Loire-Atlantique - reproduction interdite
créé le 01/06/2016

